

Výkon

Výška zdvihu — na pneumatikách	7505.0 mm
Maximální nosnost	4300 kg
Nosnost (při maximálním zdvihu na pneumatikách)	1800 kg
Nosnost (při maximálním dosahu na pneumatikách)	1600 kg
Max. dosah na pneumatikách	4022.0 mm

Hmotnosti

Hmotnost (bez nákladu)	8040 kg
------------------------	---------

Pojezd

Standardní pneumatiky	CAMSO 400/80-24 / 20PR TM R4
1. rychlostní stupeň / nízký převod (volitelně 40 km/h)	6 (6) km/h
1. rychlostní stupeň / vysoký převod (volitelně 40 km/h)	11 (12) km/h
2. rychlostní stupeň / nízký převod (volitelně 40 km/h)	16 (18) km/h
2. rychlostní stupeň / vysoký převod (volitelně 40 km/h)	30 (40) km/h

Pohon

Převodovka	Hydrostatická s elektronickou regulací
Hlavní pohon	Hydrostatický motor + 2 rychlostní převodovka

Motor

Výrobce / model	Bobcat D34
Palivo	Motorová nafta
Chlazení	Chladicí kapalina
Jmenovitý výkon (ISO 14396:2002) při 2 200 ot/min	130.0 HP
Jmenovitý výkon (ISO 14396:2002) při 2 200 ot/min	97.0 kW
Maximální točivý moment při 1 400 ot/min	500.0 Nm
Počet válců	4
Zdvihový objem	3.40 L

Hydraulický systém

Typ čerpadla	LS pístové čerpadlo s elektronickým omezovačem výstupu
Výkon čerpadla	190.00 L/min
Nastavení tlaku pojistného ventilu	255.00 bar

Doba cyklu

Doba zdvihu - bez zatížení	6.5 s
Doba spuštění - bez zatížení	5.0 s
Doba zasunutí teleskopického ramena z maximálního dosahu - bez zatížení	5.0 s
Doba zasunutí teleskopického ramena z maximální výšky - bez zatížení	5.0 s
Doba vysunutí teleskopického ramena do maximálního dosahu - bez zatížení	4.5 s
Doba vysunutí teleskopického ramena do maximální výšky - bez zatížení	4.3 s

Brzdy

Brzdění motorem	Hydrostatické
Parkovací a nouzová brzda	Pasivní brzda

Provozní náplně

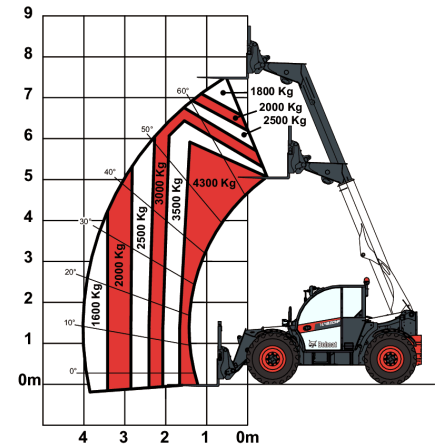
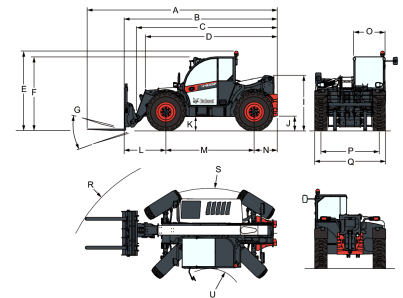
Palivová nádrž	138.00 L
Nádrž hydraulického oleje	59.00 L

Prostředí

Hladina akustického tlaku obsluhy (LpA) (EN 12053)	73 dB(A)
Úroveň akustického výkonu (LWA)	107 dB(A)
Vibration celého těla (EN 13059)	1.10 ms ⁻²

Grafy zatížení

S vidlicemi, na pneumatikách 24 palců


Rozměry


(-) 900.0 mm	(L) 1352.0 mm
(A) 6180.0 mm	(M) 2870.0 mm
(B) 4975.0 mm	(N) 754.0 mm
(C) 4585.0 mm	(O) 1013.0 mm
(D) 4256.0 mm	(P) 1895.0 mm
(E) 2561.0 mm	(Q) 2300.0 mm
(F) 2424.0 mm	(R) 4883.0 mm
(G) 152.0°	(R) 4962.0 mm
(I) 1770.0 mm	(S) 3714.0 mm
(J) 430.0 mm	(U) 1092.0 mm